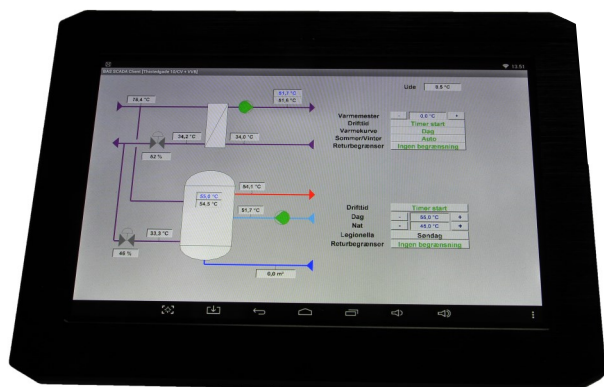


# BAS Display



BA SYSTEMS  
BUILDING AUTOMATION SYSTEMS

Datablad



Front



Bagside

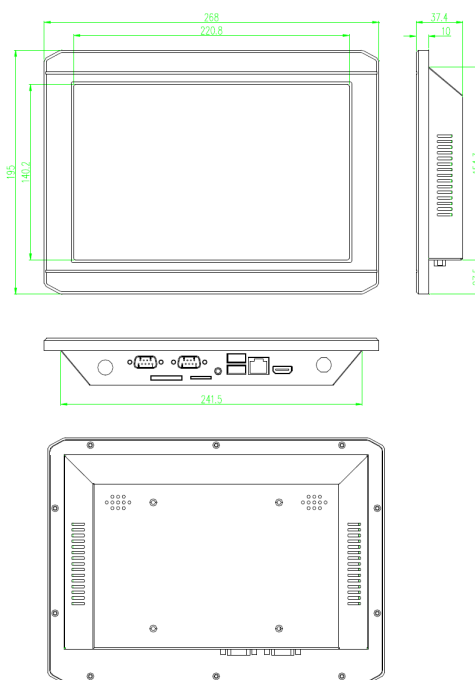
BAS Display er en Android 10.1” baseret terminal med touch. Med denne enhed kan man tilgå en enkeltstående BAS Kontroller, alternativt en BAS Building Server.

Herved kan der vises dynamiske processbilleder, kurvedata og ændres på timere, setpunkter med videre.

Enheden monteres på fast underlag med beslag. Alternativt monteres forfra i et EL-skab og fastgøres bagfra ved beslag (special beslag).

Til forsyning følger en power adapter, der tilsluttes 230VAC. Herudover tilsluttes terminalen til bygningskontrollerens netværk, enten ved LAN stikket eller ved det indbyggede trådløse WIFI.

BAS Display giver således fuld lokal betjening af sin installation.



Tekniske data			
<b>Strømforsyning:</b> (inkluderet)	12VDC	<b>System</b>	Android 4.2 med BAS WEB CLIENT BAS SCADA CLIENT
<b>Platform</b>	Quad core ARM, Cortex A9	<b>Display</b>	10.1” 1366x768 (16:9) Capacitive touch
<b>Ethernet</b>	RJ45 10/100 Mbps WIFI 802.11 B/G/N	<b>I/O</b>	1 x HDMI, max 1920x1080 2 x USB 2.0 2 x RS232 1 x SD socket
<b>Temperaturområde</b>	Opbevaring -20°C til 60°C Drift 0°C til +50°C	<b>Fugtighed</b>	Max. 90% RH, ikke kondenserende .
<b>Mekanik</b>	Aluminium IP20 268 x 195 x 37,4 mm	<b>Montage</b>	Vægmontage med beslag (inkluderet) Forfra i elskab med alternativt beslag.